

Kraft und Drehmoment Messgeräte



MARK - 10
MARK - 10
MARK - 10
MARK - 10
MARK - 10
MARK - 10
MARK - 10
MARK - 10
MARK - 10
MARK - 10
MARK - 10[®]
MARK - 10
MARK - 10
MARK - 10

Unsere Kraft- und Drehmoment-Messgeräte setzen Maßstäbe

Seit mehr als 25 Jahren ist Mark 10 als innovativer Konstrukteur und Hersteller von Kraft- und Drehmoment-Messgeräten bekannt. Wir beliefern weltweit die verschiedensten Industrien in den Bereichen Medizin, Pharmazie, Automobil, Luftfahrt, Textil, Handelsartikel, Lebensmittel und Getränke u.v.a. Zu unserem Produktprogramm gehören digitale Kraft- und Drehmoment-Messgeräte, Kraft- und Drehmomentgeber, manuelle und motorisierte Prüfstände, Haltevorrichtungen und Zubehör.



Autoindustrie

- Schalterüberprüfung
- Sicherheitsgurt- Aufrollvorrichtungen
- Prüfung Befestigungsdrehmoment
- Scheibenwischerarmkraft
- Ergonomie
- Airbagentwicklung
- Taster & Schalter
- Drehmomentwerkzeug-Kalibrierung



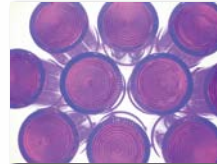
Standardfertigung

- Federprüfung
- Kettenspannung
- Ausdrückkraft bei Antriebswellen
- Lademechanismus Drahtzuführung
- Lagerdrehmomentprüfung
- Bolzenabziehprüfung



Medizin / Pharmazie

- Schneidenschärfe
- Wundnahtstärke
- Katheterdrehmoment
- Stentfestigkeit
- Einstechen und Herausziehen von Spritzen
- Berstprüfung
- Reißfestigkeit Rohrende
- Verschlussdrehmoment



Kunststoffe & Chemikalien

- Filmklebekraft
- Schaumstoffverdichtung
- Biegen Keramik und Kunststoffe
- Abschälprüfung
- Haftungsprüfung
- Elastomer-Dehnungsprüfung



Elektronik

- Quetschreißfestigkeit
- Abschälfestigkeit
- Tastaturprüfung
- Schweißfestigkeit
- Drahtklemmenfestigkeit
- Bauteilentnahmekraft
- Kontakstansteuerkraft
- Steckverbinderkraft



Lebensmittel & Getränke

- Obstreifepfung
- Verpackungsverschlussprüfung
- Flaschenverschlussprüfung
- Analyse Lebensmittelgefüge
- Durchstoßprüfung
- Verpackungsberstprüfung



Digitale Kraft- & Drehmoment-Messgeräte



- Kapazität von 0,5 N bis 5 kN
- Drehmoment von 7 Ncm bis 1150 Ncm
- Einheiten-Wahlschalter (N, kg, lb bzw. Ncm, kgmm, lbin)
- Datenausgänge (RS-232, Mitutoyo, analog)
- Spitzenwertspeicherung
- Mittelwert-Modus
- Gehäuse um 180° drehbar
- Messwernerfassung durch externe Auslösung möglich

Sensoren für Kraft und Drehmoment

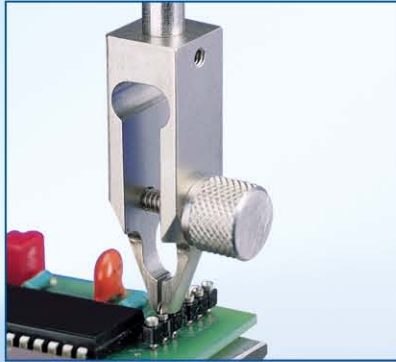


- Austauschbare Kraft- und Drehmoment-Sensoren
- Kalibrier- und Benutzerdaten bleiben gespeichert
- Kraftmessbereich von 1 N bis 50 kN
- Drehmoment-Messbereich von 7 Ncm bis 550 Ncm

Manuelle & Motorisierte Prüfstände



- Manuelle Ausführung Hebel- oder Handradbetrieben
- Motorgetriebene Modelle lieferbar
- Kraftleistung von 500 N bis 5 kN
- Drehmomentleistung bis 11,3 Nm
- Diverse Ausführungen für vielseitige Anwendungen
- Baukastensystem für die meisten Modelle
- Kompatibel mit Mark-10 Kraft- und Drehmomentmessern
- Optional-digitale Winkelanzeige



Die Anwendungen sind praktisch unbegrenzt...

Für Anwendungen, bei denen Standardgeräte und Haltevorrichtungen nicht geeignet sind, bieten wir maßgeschneiderte Lösungen an.

MARK-10

Unsere Kraft- und Drehmoment-Messgeräte setzen Maßstäbe

Mark-10 Corporation
11 Dixon Avenue ■ Copiague, NY 11726 USA
888-MARK-TEN ■ Tel: +1 631 842 9200 ■ Fax: +1 631 842 9201
www.mark-10.com ■ info@mark-10.com



© 2012 MARK-10 CORPORATION
32-1084